

# Dim-300-w

komputerowy tansmitter ścienny  
z funkcją ściemniacza.

## Cechy:

- Funkcja włącz / wyłąć oraz funkcja ściemniacza.

- Kompatybilny z modułami: On/off -1000, , on/off p.1000, on/off p-300 .

- Sterowanie 1 modulem.

- Możliwa kontrola większej ilości modułów przy ustawieniu na każdym z nich identycznego adresu.

- Zasięg do 30 metrów.

- Przełącznik adresu domowego pozwala na szybką zmianę adresu w celu uniknięcia kontrolowania urządzeń przez sąsiada posiadającego podobny sprzęt.

- Zasilanie: bateria 12V.



Gdy urządzenie nie działa:

- Sprawdzić czy jest zasilanie.
- Sprawdzić baterię w przełączniku.
- W razie potrzeby wymienić baterię w przełączniku.

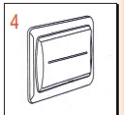
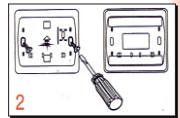
Współpracuje z:



**Specyfikacja:**  
**Częstotliwość: 433,92Mhz**  
**Do 256 adresów cyfrowych**  
**Zasilanie: bateria alkaiczna**  
**12V 23A**  
**Certyfikat CE 0560**

### MONTAŻ:

- Zdjąć przednią pokrywę przy pomocy małego wkrętaka (rys. 1).
- Przymocować moduł do ściany za pomocą załączonych śrub lub dwustronnej taśmy klejącej (rys. 2).
- Ustawić odpowiedni adres sterowanego modułu (rys. 3).
- Założyć przednią pokrywę na moduł. Przy poprawnym założeniu powinno słychać zatrzaśnięcie (rys. 4).



### KODOWANIE:

Za pomocą dużego wkrętaka lub money ustawić adres domowy (A - P) oraz adres modułu (1-16).

### FUNKCJA ŚCIEMNIACZA:

Aby uaktywnić funkcję ściemniacza należy nacisnąć przycisk "włącz" dwa razy. Natężenie światła zacznie się zmniejszać. Nacisnąć przycisk "włącz" jeszcze raz, zatrzymując ściemnianie przy odpowiednim natężeniu światła.

### OSTRZEŻENIE:

Nie włączać w pomieszczeniach wilgotnych, takich jak piwnice oraz w pomieszczeniach z materiału łatwopalnego itp. Nie doprowadzić do przeciężenia.

