

## Informacje techniczne Gira HomeServer 3

### Działanie:

- urządzenie do zarządzania i wizualizacji magistralnej instalacji Instabus KNX/EIB za pomocą takich urządzeń jak telefon komórkowy z WAP, przenośnych urządzeń z dostępem do internetu (PDA), PC lub innych urządzeń z przeglądarką internetową.

### Zalety:

- funkcje systemu Instabus KNX/EIB mogą być stale i wszędzie monitorowane i kontrolowane zewnątrz i jak i wewnątrz
- możliwa duża mobilność
- nie wymaga korzystania z dodatkowego oprogramowania
- możliwość jednoczesnego sterowania, kontrolowania przez wielu użytkowników
- prosta obsługa za pomocą graficznej wizualizacji lub za pośrednictwem menu
- urządzenie może być udoskonalane za pomocą uaktualniania oprogramowania



Gira HomeServer 3, rzeczywisty wymiar:  
h 88 x s 215 x g 270 mm

# Informacje techniczne Gira HomeServer 3

Gira HomeServer 3 jest składnikiem systemu Gira Instabus KNX/EIB

Gira HomeServer 3 służy do zarządzania wszystkimi funkcjami instalacji Instabus KNX/EIB za pomocą nowoczesnych mediów komunikacyjnych: uzyskanie dostępu do Gira HomeServer 3 możliwe jest nie tylko za pomocą komputera, ale także za pośrednictwem wszystkich urządzeń posiadających bezpośrednie wejście do internetu, za pośrednictwem wewnętrznej sieci wzgl. wewnętrznej sieci radiowej (Wireless LAN lub Bluetooth), telefonów komórkowych które obsługują XHTML lub Internet.

Funkcje systemu Instabus KNX/EIB mogą być stale i wszędzie monitorowane i oraz kontrolowane wewnątrz, a także z zewnątrz.

## Zastosowanie.

Gira HomeServer 3 jest pokładowym komputerem dla budynku: Wszystkie stany instalacji w budynku mogą być monitorowane i jeśli jest potrzeba modyfikowane za pomocą komputera PC/laptopa, przenośnych urządzeń z dostępem do Internetu (PDA, WebPad) itp.

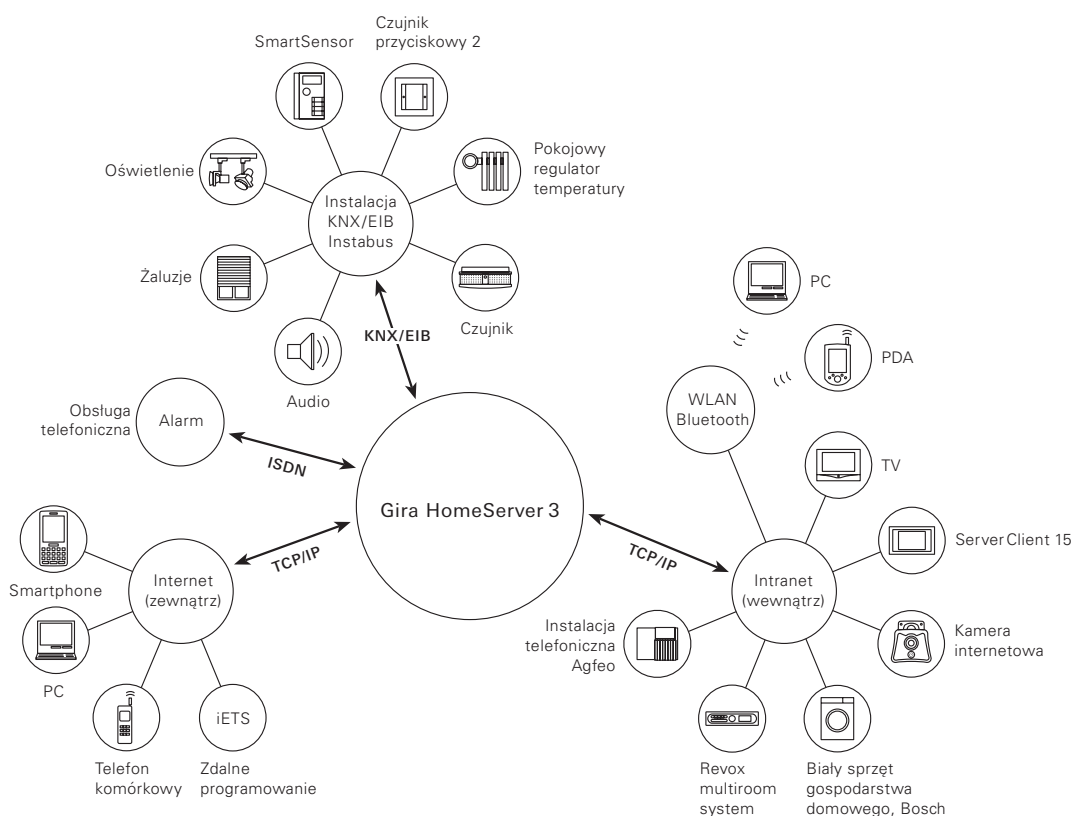
W ten sposób, można na przykład zdalnie sprawdzić czy brama garażowa jest zamknięta i system alarmowy jest uzbrojony lub czy urządzenia takie jak: oświetlenie, ogrzewanie itp. są ciągle załączone, w razie potrzeby można je wyłączyć.

Wszystkie stany instalacji Instabus KNX/EIB, od wartości analogowych, przez ustawienia sterowania czasowego do kompleksowego ustawiania scen świetlnych mogą być wyświetlane i zmieniane.

Gira HomeServer 3 pozwala również oglądać obrazy z wewnętrznych jak i zewnętrznych kamer internetowych: W ten sposób obraz z podłączonej kamery IP może zostać wyświetlony przez urządzenie posiadające przeglądarkę internetową, na przykład na PC w pracy, w kafejce internetowej lub w domu.

We współpracy pomiędzy firmami Gira i Loewe Gira HomeServer 3 może zostać podłączony do TV Loewe z integrowanym modulem OnlinePlus za pośrednictwem wewnętrznej sieci wzgl. przez kabel cross-over. W ten sposób można oglądać telewizję, surfować po internecie, kontrolować instalację Instabus KNX/EIB i w wygodny sposób sterować ogrzewaniem, wentylacją, oświetleniem, scenami świetlnymi, itp.

Jeszcze jedną praktyczną funkcją Gira HomeServer 3 jest symulacja obecności dowolnej ilości mieszkańców w domu: HomeServer 3 zapewnia, że wszystkie zdarzenia w budynku są zapamiętywane przez kilka dni, a następnie cyklicznie odtwarzane, np. w cyklu tygodniowym.



## Dostęp przez internet.

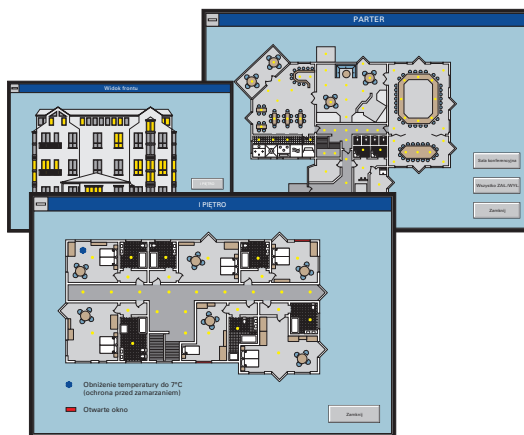
Portal internetowy [www.homeserver.gira.de](http://www.homeserver.gira.de) daje ogólnodostępny dostęp do instalacji Instabus KNX/EIB bez konieczności korzystania z dodatkowego oprogramowania.

Ten portal umożliwia użytkownikom komfortowy dostęp do swojego budynku. HomeServer może korzystać ze stałego łącza permanentnie pracując w stanie online lub uzyskiwać okresowe połączenie online, gdy tego wymaga użytkownik.

Dostęp możliwy jest za pomocą stacjonarnego lub przenośnego komputera, kieszonkowego terminala internetowego (np. PDA), telewizorów internetowych i każdego innego urządzenia z wbudowaną przeglądarką internetową.



PC, PDA, MDA i telewizja internetowa oferują wizualizację całkowitej instalacji w budynku, włącznie z obrazem z przyłączonych do sieci kamer IP. Do wszystkiego zapewniony jest stały dostęp i wszystkie stany można zmieniać.



Obszerna indywidualna wizualizacja może także być zrealizowana przez Gira HomeServer 3

Telewizor LOEWE Articos 32  
Z modułem OnlinePlus



## Wizualizacja.

Za pomocą graficznej wizualizacji Gira HomeServer 3 zapewnia prostą obsługę: Budynki bądź stany urządzeń przedstawiane są graficznie za pomocą dowolnie przemieszczanych ikon i tekstów – mierzone wartości są prezentowane w przejrzysty graficzny sposób. Graficzny interfejs może być niemal dowolnie dostosowywany do indywidualnych potrzeb.

## Identyfikacja.

Bezpieczna procedura dostępu: identyfikacja za pomocą numeru telefonu, nazwy użytkownika, adresu IP, numeru PIN. Różne poziomy kontroli dostępu mogą być konfigurowalne dla poszczególnych użytkowników, w zależności od środowiska dostępu, na przykład z zewnątrz przez Internet lub z wewnętrznej sieci (Intranet).

## Sterowanie przez WAP z telefonu komórkowego.

Użytkownik może być informowany o usterkach, wartościach mierzonych oraz stanach poszczególnych urządzeń przez e-mail lub SMS.

Wizualizacja na wyświetlaczu telefonu komórkowego WAP umożliwia dowolne edytowanie struktury menu zależnie od grupy użytkowników.

Po identyfikacji menu WAP w telefonie komórkowym może być użyte, na przykład do wyłączenia wszystkich urządzeń elektrycznych, wyłączenia/załączania oświetlenia, odczytywania i zmieniania indywidualnej temperatury w pomieszczeniu, przeglądania list z usterkami które mają miejsce, do zarządzania scenami świetlnymi lub do ustawiania sterowania czasowego



Na zewnątrz budynku funkcje instalacji Instabus KNX/EIB mogą być sterowane przez telefon komórkowy i GPRS, tak samo jest możliwe sterowanie przez bluetooth.

**Dalsze funkcje:**

- Bezpieczna procedura dostępu: identyfikacja za pomocą numeru telefonu, nazwy użytkownika, adresu IP, numeru PIN.
- Zarządzanie przez 200 użytkowników, z możliwością wielokrotnego logowania się pod jedną nazwą.
- Cykliczne/inicjowane rejestrowanie danych (np. temperatury, liczniki godzin pracy, stany liczników) i graficzna prezentacja.
- Eksport danych bądź stanów alarmowych w formacie Excel™, CSV, HTML, XML.
- Funkcje matematyczne (np. dodawanie, odejmowanie, mnożenie, dzielenie).
- Zapamiętywanie i wywoływanie scen.
- Zegary sterownicze, program tygodniowy, dni wolne.
- Załączanie przez telefon.
- Samocząca symulacja obecności
- Zdalne programowanie.
- Wysyłanie tekstów ASCII.
- Połączenie IP i wymiana informacji HomeSerwera z obcymi urządzeniami IP.
- Nie podlega zużyciu, brak elementów ruchomych
- Graficzny edytor logiczny: umożliwia kopiowanie modułów z różnych projektów, zakładanie

wielu arkuszy. Ponad 80 modułów.

- Obiekty komunikacyjne: przejmowanie danych z ETS poprzez plik OPC. Import i eksport obiektów jako CSV.
- Uniwersalny zegar sterowniczy: umożliwia m.in.: definiowanie wielu terminów przełączenia dla każdego zegara, zapamiętywanie dnia, miesiąca, roku oraz aktywowanie bądź wyłączenie za pośrednictwem obiektu. Program astro i funkcja losowa.
- 14-bajtowe teksty EIB: analiza, SMS-y, e-maile lub na stronie.
- Odbiór telegramów IP.
- SNMP: odczyt numerycznych i 14-bajtowych info EIB.
- Obsługa i wskazanie stanu za pomocą instalacji telefonicznej Agfeo.
- Dostęp do magistrali za pomocą protokołu EIBnet/IP.
- Analizowanie stron internetowych i współpraca urządzeniami IP (odczytującymi i zapisującymi).
- Serwer iETS: zdalne programowanie urządzeń EIB (bezpieczna praca dzięki kontroli adresu IP nadawcy), odblokowanie funkcji iETS przez obiekt, Korzystanie z iETS nie blokuje pracy HomeSerwera i nie powoduje Utraty aktualnych stanów.

**Możliwości podłączenia:**

- 1 szeregowy interfejs.
- 1 złącze sieciowe RJ 45, 10/100 Mbit Ethernet
- podłączenie do systemu Instabus KNX/EIB poprzez podtynkowe złącze magistralne 2 0645 00, złącze komputerowe FT 1.2 0504 .., przewód przyłączeniowy RS-232 0906 00.
- Wbudowany modem ISDN (1 x EURO-ISDN-S0 RJ45 do bezpośredniego przyłączenia do NTBA lub S0 instalacji telefonicznej).

**Uwaga:** Konieczne jest uwzględnienie wymagań specyficznych dla każdego kraju, w szczególności zgodność z protokołami i normami obowiązującymi w telekomunikacji.

**Oprogramowanie uruchomieniowe:**

- HomeServer Expert działające w systemach operacyjnych od Windows 98™ do Windows XP™ włącznie z Internet Explorerem.
- Przejmowanie adresów grupowych ETS.
- Korzystanie z programów graficznych.

**Do zakresu dostawy należą:**

- Zasilacz sieciowy z przewodem przyłączeniowym, przewód przyłączeniowy ISDN, przewód do modemu,
- skrócona instrukcja obsługi,
- HomeServer 3 Net.

Zastrzega się prawo wprowadzania zmian technicznych.

Gira  
Giersiepen GmbH & Co. KG  
Systemy instalacji  
elektrycznych

Industriegebiet Mermbach  
Dahlienstraße  
42477 Radevormwald

Postfach 1220  
42461 Radevormwald

Deutschland

Tel +49 21 95 - 602 - 0  
Fax +49 21 95 - 602 - 119

www.gira.de  
info@gira.de

TEMA 2 Sp. z.o.o.  
ul. Boryny 7  
02-257 Warszawa

Tel 022-8780347  
Fax 022-8464745

biuro@tema.pl  
www.gira.pl